

Eterno Seta Catalogue

～厚手のニット、起毛インナーで冬支度～



商品に関するお問い合わせは本社へ

〒103-0004

東京都中央区東日本橋 1-2-15

金亀糸業株式会社

TEL : 03-5687-8511

FAX : 03-5687-1108

営業時間 9 : 00 ~ 17 : 30

商品のご注文は船橋流通センターへ

〒273-0014

千葉県船橋市高瀬町 62-11

金亀船橋流通センター

TEL : 047-437-8911

FAX : 047-432-1108

営業時間 9 : 00 ~ 17 : 30



編地に変化を持たせた表情ゆたかなローゲージカーディガン



col.no/12



col.no/21



col.no/R



col.no/BK



バックスタイル

衿・身頃上部



身頃下部



袖



衿、袖、身頃
それぞれ編地に
変化を持たせた
遊び心のある
デザインです

| | |
|-------|-------------------------|
| 商品名 | シルク毛混ニットハイネックカーディガン |
| 商品コード | 111324 |
| サイズ | M～L |
| 身丈/身幅 | 58cm/48cm |
| 素材 | 毛 70% シルク 30% (糸の太さ 7G) |



身頃に前後差を付けたカジュアルな印象のローゲージベスト



シャツやカットソー
と合わせて



col.no/R



col.no/12



col.no/21



col.no/BK



バックスタイル



身丈に前後差をつけた
デザインです

| | |
|-------|-------------------------|
| 商品名 | シルク毛混ローゲージニットベスト |
| 商品コード | 111325 |
| サイズ | M～L |
| 身丈/身幅 | 60cm/49cm |
| 素材 | 毛 70% シルク 30% (糸の太さ 7G) |



凹凸のある軽やかな編地 ゆったりきれいなカーディガン



編地アップ



バックスタイル



広がりすぎない
セミフレアの8分袖



| | |
|---------|--------------------------|
| 商品名 | シルク毛混ニット丸首カーディガン |
| 商品コード | 111323 |
| サイズ | M～L |
| 身丈 / 身幅 | 56cm/52cm |
| 素材 | 毛 60% シルク 40% (糸の太さ 12G) |



前身頃のケーブル編がアクセント 着まわし抜群のセーター



| | |
|---------|--------------------------|
| 商品名 | シルク毛混ニットハイネック長袖セーター |
| 商品コード | 111326 |
| サイズ | M～L |
| 身丈 / 身幅 | 56cm/45cm |
| 素材 | 毛 60% シルク 40% (糸の太さ 12G) |

| | |
|---------|--------------------------|
| 商品名 | シルク毛混ニットタートルネック長袖セーター |
| 商品コード | 111327 |
| サイズ | M～L |
| 身丈 / 身幅 | 56cm/45cm |
| 素材 | 毛 60% シルク 40% (糸の太さ 12G) |

111326 ハイネック
111327 タートル
共通カラー展開



col.no/12



col.no/21



col.no/R



col.no/BK

肌面シルク 100% 裏起毛素材のぽかぽかインナー



表は縮 100%で
毛玉になりにくい



裏は起毛でぽかぽか

col.no/W



お腹まですっぽり
包んで温かい

col.no/BK

| | | | |
|---------|-------------------------|-------------|-------------|
| 商品名 | 裏起毛シルク綿混長袖インナー | | |
| 商品コード | 107429 | | |
| サイズ | M | L | 2L |
| 身丈 / 身幅 | 61cm/41.5cm | 64cm/43.5cm | 67cm/45.5cm |
| 素材 | 裏面：シルク 100% / 表面：綿 100% | | |

| | | |
|----------|-------------------------|-----------|
| 商品名 | 裏起毛シルク綿混腹巻きパンツ | |
| 商品コード | 107431 | |
| サイズ | M | L |
| ウエスト/ヒップ | 30cm/38cm | 33cm/40cm |
| 素材 | 裏面：シルク 100% / 表面：綿 100% | |

107429 在庫表 (●印は在庫あり)

| | | | |
|----|----|---|----|
| | 21 | W | BK |
| M | | ● | ● |
| L | ● | ● | ● |
| 2L | ● | ● | ● |

107431 在庫表 (●印は在庫あり)

| | | | |
|---|----|---|----|
| | 21 | W | BK |
| M | ● | ● | ● |
| L | ● | ● | ● |



col.no/21

no.21 はピンクベージュです

| | | | |
|------------|-------------------------|-----------|-----------|
| 商品名 | 裏起毛シルク綿混ズボン下 | | |
| 商品コード | 107430 | | |
| サイズ | M | L | 2L |
| 総丈 / 股下 | 88cm/64cm | 90cm/34cm | 92cm/66cm |
| ヒップ / ウエスト | 43cm/30cm | 48cm/34cm | 53cm/38cm |
| 素材 | 裏面：シルク 100% / 表面：綿 100% | | |

107430 在庫表 (●印は在庫あり)

| | | | |
|----|----|---|----|
| | 21 | W | BK |
| M | ● | ● | ● |
| L | ● | ● | ● |
| 2L | ● | ● | ● |

裏シルク 100% 長め丈のベストで体型カバー



col.no14

襟を立てても
着られます



| | | |
|---------|-------------------------|--|
| 商品名 | 裏シルク毛混 無地衿付パニックベスト | |
| 商品コード | 111204 | |
| サイズ | M ~ L | |
| 身丈 / 身幅 | 73cm/49cm | |
| 素材 | 裏面：シルク 100% / 表面：毛 100% | |

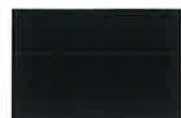
111204 色展開



col.no/14



col.no/31



col.no/BK



col.no/502



col.no/504

111243・111244 在庫表 (●印は在庫あり)

| | 500 | 501 | 502 | 503 | 504 |
|--------|-----|-----|-----|-----|-----|
| 111243 | ● | | ● | | ● |
| 111244 | ● | | ● | | |

| | | |
|-------|-------------------|-----------|
| 商品名 | 綿シルクスムース柄7分袖チュニック | |
| 商品コード | 111243 | 111244 |
| サイズ | M~L | 2L |
| 身幅/身丈 | 50cm/75cm | 55cm/77cm |
| 素材 | 綿75%・シルク25% | |

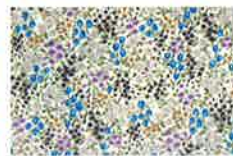
111243・111244 共通カラー



col.no/500



col.no/502



col.no/504



col.no/21



col.no/80

| | | |
|-------|---------------------|--|
| 商品名 | シルク毛混ハイゲージハイネックセーター | |
| 商品コード | 111249 | |
| サイズ | M~L | |
| 身丈/身幅 | 58cm/47cm | |
| 素材 | 毛75% シルク25% | |

| | | |
|-------|-----------------------|--|
| 商品名 | シルク毛混ハイゲージタートルネックセーター | |
| 商品コード | 111250 | |
| サイズ | M~L | |
| 身丈/身幅 | 58cm/47cm | |
| 素材 | 毛75% シルク25% | |



col.no/BK

111249・111250・111251
在庫表 (●印は在庫あり)

| | 21 | 80 | BK |
|--------|----|----|----|
| 111249 | ● | | ● |
| 111250 | ● | ● | ● |
| 111251 | ● | | ● |

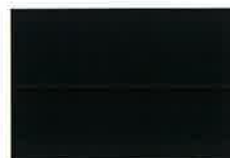
111249・111250・111251 共通カラー



col.no/21



col.no/80



col.no/BK

| | | |
|-------|--------------------|--|
| 商品名 | シルク毛混ハイゲージ丸首カーディガン | |
| 商品コード | 111251 | |
| サイズ | M~L | |
| 身丈/身幅 | 61cm/50cm | |
| 素材 | 毛75% シルク25% | |

シルク 100%プリントスムース 柄一覧



col.no/522



col.no/523



col.no/524



col.no/525



col.no/526



col.no/527



col.no/523



col.no/522



col.no/524



col.no/525



col.no/526



col.no/527

| | |
|---------|------------------|
| 商品名 | シルクスムース柄丸首長袖Tシャツ |
| 商品コード | 111285 |
| サイズ | M～L |
| 身丈 / 身幅 | 58cm/49cm |
| 素材 | シルク 100% |

| | |
|---------|----------------|
| 商品名 | シルクスムース柄ジョッパーズ |
| 商品コード | 111287 |
| サイズ | M～L |
| 総丈 / 腰幅 | 94cm/52cm |
| 素材 | シルク 100% |



col.no/525



col.no/527



便利な
ポケット付



col.no/524



col.no/522

| | |
|-------|---------------------|
| 商品名 | シルクスムーズ柄ハイネック長袖Tシャツ |
| 商品コード | 111284 |
| サイズ | M～L |
| 身丈/身幅 | 58cm/49cm |
| 素材 | シルク 100% |



col.no/74 ネイビー



col.no/BK ブラック



col.no/
BK ブラック

| | |
|-------|--------------|
| 商品名 | シルクデニム ジャケット |
| 商品番号 | 108761 |
| サイズ | M～L |
| 身丈/身幅 | 60cm/51cm |
| 素材 | シルク 100% |

| | |
|-------|------------|
| 商品名 | シルクデニム ベスト |
| 商品番号 | 108762 |
| サイズ | M～L |
| 身丈/身幅 | 69cm/51cm |
| 素材 | シルク 100% |



col.no/74 ネイビー

| | |
|--------|----------------|
| 商品名 | シルクデニム イージーパンツ |
| 商品番号 | 108763 |
| サイズ | M～L |
| 総丈/ヒップ | 87cm/52cm |
| 素材 | シルク 100% |

108761・108762
108763 共通カラー



col.no/74 ネイビー

col.no/BK ブラック

※素材の特性上、表面に白いネップがみられます



金亀糸業株式会社

