

Eterno Seta Catalogue

～春の新柄・新色入荷しました～



商品に関するお問い合わせは本社へ

〒103-0004

東京都中央区東日本橋 1-2-15

金亀糸業株式会社

TEL : 03-5687-8511

FAX : 03-5687-1108

営業時間 9 : 00 ~ 17 : 30

商品のご注文は船橋流通センターへ

〒273-0014

千葉県船橋市高瀬町 62-11

金亀船橋流通センター

TEL : 047-437-8911

FAX : 047-432-1108

営業時間 9 : 00 ~ 17 : 30

春らしい新柄・新色入荷しました



col.no/528

◆短め丈のボレロ風
カーディガン
◆一重なので軽やかに
着られます



col.no/529

合わせやすい
黒無地も新登場



col.no/531



col.no/530



111297
col.no/BKのみ



チュールダブル衿
7分袖シャツと
アンサンブルに
できます！

商品名	チュール柄フリルカーディガン
商品コード	111255
サイズ	M～L
身丈/身幅	50cm/46cm
素材	シルク 100%

商品名	チュール無地フリルカーディガン
商品コード	111297
サイズ	M～L
身丈/身幅	50cm/46cm
素材	シルク 100%



col.no/528



col.no/529

◆身頃は二重で
透けにくい
◆ドロップショルダー
で華奢見せ効果

後ろは身頃も袖色と
同色の無地です



col.no/530



col.no/531



col.no/531
バックスタイル

商品名	チュール柄長袖デザインチュニック
商品コード	111292
サイズ	M～L
身丈/身幅	72cm/49cm
素材	シルク 100%

襟が立ち上がりやすいように改良しました



col.no/528



col.no/529

◆着丈短め
◆身頃は二重で透けにくい



col.no/530



col.no/531

商品名	チュール柄ダブル襟7分袖シャツ
商品コード	111294
サイズ	M~L
身丈/身幅	52cm/46cm
素材	シルク 100%



col.no/12

◆着丈短め
◆身頃は二重で透けにくい



col.no/50



col.no/12



col.no/50



col.no/71



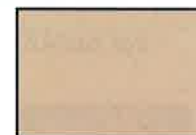
col.no/71



col.no/BK



no.W



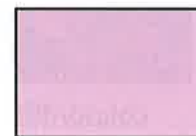
no.22



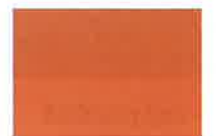
no.24



no.25



no.31



no.43



no.74



no.84



no.BK

商品名	チュール無地ダブル襟7分袖シャツ
商品コード	111298
サイズ	M~L
身丈/身幅	52cm/46cm
素材	シルク 100%

商品名	チュールネックホルダー無地
商品コード	108499
サイズ	フリー
素材	シルク 100%



col.no/528



col.no/529



col.no/530



col.no/531

商品名	チュールネックホルダー柄
商品コード	108888
サイズ	フリー
素材	シルク 100%



col.no/1



col.no/18



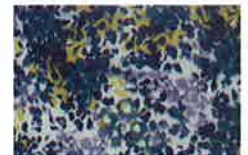
col.no/375



col.no/423



col.no/424



col.no/428



col.no/434



col.no/435



col.no/436



col.no/438



col.no/449



col.no/461



col.no/474



col.no/475



col.no/478



col.no/479



col.no/486



col.no/493



col.no/494



col.no/495



col.no/496



col.no/497



col.no/498



col.no/512



col.no/513



col.no/514



col.no/516



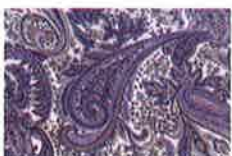
col.no/518



col.no/519



col.no/520



col.no/521



col.no/525



商品名	チュール柄タートルネック長袖シャツ	
商品コード	111147	
サイズ	M	M~L
身丈 / 身幅	58cm/43cm	60cm/48cm
素材	シルク 100%	

商品名	チュール無地タートルネック長袖シャツ	
商品コード	111026	
サイズ	M	M~L
身丈 / 身幅	58cm/43cm	60cm/48cm
素材	シルク 100%	



111147 在庫表 (●印は在庫あり)

	1	18	474	475	477	478	479	494	495	496	498	508	513	514	518	519	520	521	528	529	530	531	
M			●	●	●	●	●	●	●	●													
M~L	●	●	●		●	●	●	●	●	●	●	●	●	●	●	●	●	●	●	●	●	●	●

111026 在庫表 (●印は在庫あり)

	12	13	22	24	25	30B	31	34	50	62	71	74	80	82	84	BK
M		●		●		●		●	●			●	●	●	●	●
M~L	●	●	●	●	●	●	●	●	●	●	●	●	●	●	●	●



綿混シルク新デザイン入荷しました



col.no/BK



col.no/74



脇のギャザーがウエスト
ラインをきれいにみせます



ボタンは上部のみ
(ボレロ風)

商品名	綿シルク無地脇ギャザーカーディガン
商品コード	111300
サイズ	M～L
身丈 / 身幅	61cm/50cm
素材	綿 70% シルク 30%



内側の紐でサイズ調整可能



col.no/BK



col.no/74



ポケット付き



ウエストはゴムなので良く伸びます
(ゴム取替え口つき)

商品名	綿シルク無地ガウチョパンツ
商品コード	111301
サイズ	M～L
総丈 / 股下	79cm/50cm
ヒップ / ウエスト	52cm/33cm
素材	綿 70% シルク 30%



col.no/BK



col.no/24



ポケット付き



ウエストはゴムなので良く伸びます
(ゴム取替え口つき)

商品名	綿シルクスムーズ無地イージーパンツ
商品コード	111232
サイズ	M～L
総丈 / 股下	94cm/64cm
ヒップ / ウエスト	52cm/33cm
素材	綿 70% シルク 30%



col.no/BK



col.no/74

商品名	綿シルク無地トッパークーディガン
商品コード	111302
サイズ	M～L
身丈/身幅	73cm/49cm
素材	綿 70% シルク 30%



- ◆パッチポケット付
- ◆おしりまですっぽり隠れる着丈

ガウチョとのセットアップ
におすすめです

- ◆おしりが隠れるチュニック丈
- ◆身頃は二重で透けにくい

商品名	チュール柄7分袖フレアチュニック
商品コード	111275
サイズ	M～L
身丈/身幅	72cm/49cm
素材	シルク 100%



col.no/518



col.no/520



col.no/519



col.no/521

おすすめコーディネート提案



- ◆トップス：111294-528
- ◆カーディガン：111300-74
- ◆パンツ：111301-74



- ◆トップス：111275-520
- ◆パンツ：111301-BK



- ◆トップス：111294-531
- ◆カーディガン：111302-BK
- ◆パンツ：111301-BK



金亀糸業株式会社

