

Eterno Seta Catalogue

～シルク 100%デザインカットソー入荷しました～



商品に関するお問い合わせは本社へ

〒103-0004

東京都中央区東日本橋 1-2-15

金亀糸業株式会社

TEL : 03-5687-8511

FAX : 03-5687-1108

営業時間 9 : 00 ~ 17 : 30

商品のご注文は船橋流通センターへ

〒273-0014

千葉県船橋市高瀬町 62-11

金亀船橋流通センター

TEL : 047-437-8911

FAX : 047-432-1108

営業時間 9 : 00 ~ 17 : 30



贅沢なシルク 100% スムースを使用したカットソーシリーズ



衿元アップ



◆衿元が重なるタイプのVネックなので、頭の出し入れがスムーズです



商品名	シルクスムースV首デザインTシャツ
商品コード	111305
サイズ	M～L
身丈 / 身幅	60cm/49cm
素材	シルク 100%



衿元アップ



◆あきすぎでない絶妙な深さのスクエアネック



商品名	シルクスムーススクエアネック7分袖Tシャツ
商品コード	111306
サイズ	M～L
身丈 / 身幅	58cm/49cm
素材	シルク 100%



衿元アップ



◆首元に自然と美しいドレープができます



商品名	シルクスムースドレープ衿デザインTシャツ
商品コード	111307
サイズ	M～L
身丈 / 身幅	58cm/49cm
素材	シルク 100%



綿混シルク × 華やかレースカットソーシリーズ



◆袖はスムーズ



col.no74/ネイビー

バックスタイル



◆後身頃はスムーズ生地で透けません



◆前身頃はレースのみ使用
インナーによって変化を楽しめます



col.no12/グレーージュ



col.noBK/ブラック

商品名	綿シルクスムース レースカーディガン		
商品コード	111309		
サイズ	M～L		
身丈 / 身幅	55cm/50cm		
素材	身生地	綿 70% 絹 30%	
	レース部分	ナイロン92% ポリリタン8%	

◆7分袖



col.no12/グレーージュ



◆後身頃はスムーズ生地のみ



◆チュニックはスムーズ生地の上に
レースを重ねているので透けません



col.no74/ネイビー



col.noBK/ブラック

商品名	綿シルクスムース レースチュニック		
商品コード	111310		
サイズ	M～L		
身丈 / 身幅	69cm/50cm		
素材	身生地	綿 70% 絹 30%	
	レース部分	ナイロン92% ポリリタン8%	

バックスタイル



col.noBK/ブラック



◆後身頃は同色のレース生地を使用
透け感と軽やかさを楽しめます



col.no12/グレーージュ



col.no74/ネイビー

商品名	綿シルクスムース ジレベスト後レース		
商品コード	111311		
サイズ	M～L		
身丈 / 身幅	70cm/51cm		
素材	身生地	綿 70% 絹 30%	
	レース部分	ナイロン92% ポリリタン8%	



綿混シルクカットソーの軽やかテラード



col.no74/ネ化 -

ボックススタイル



ポケット付き



col.no12/グレーージュ



col.noBK/ブラック

商品名	綿シルクスムース テラードジャケット
商品コード	111308
サイズ	M~L
身丈 / 身幅	67cm/50cm
素材	綿 70% 絹 30%



おすすめコーディネート提案



- ◆インナー 111310-12
- ◆ジャケット 111308-12
- ◆パンツ 参考商品



- ◆インナー 111294-528
- ◆ジャケット 111308-74
- ◆パンツ 参考商品



- ◆インナー 111305-W
- ◆カーディガン 111309-74
- ◆パンツ 参考商品



- ◆インナー 111307-W
- ◆ベスト 111311-BK
- ◆パンツ 111301-BK



エレガントな刺繍入りチュール



col.no/W



刺繍柄アップ



col.no/11



col.no/BK



col.no/11



col.no/W



col.no/BK

商品名	刺繍チュールボトルネック長袖
商品コード	111253
サイズ	M~L
身丈 / 身幅	59 cm / 47 cm
素材	シルク 100%

商品名	刺繍チュールトッパーカーディガン
商品コード	111254
サイズ	M~L
身丈 / 身幅	62 cm / 51 cm
素材	シルク 100%

暑い季節にもピッタリのシルクと麻のサマーニット



col.no/23



col.no/OW



col.no/BK



col.no/OW



col.no/23



col.no/BK

商品名	シルク麻混ニット7分袖カーディガン
商品コード	111261
サイズ	M~L
身丈/身幅	60cm/48cm
素材	シルク 55%/麻 45%

商品名	シルク麻混ニットトッパーカーディガン
商品コード	111262
サイズ	M~L
身丈/身幅	62cm/50cm
素材	シルク 55%/麻 45%



col.no/BK



col.no/23

プリントチュールとの
組合せもオススメ!



col.no/OW

商品名	シルク麻混ニットフレアベスト
商品コード	111263
サイズ	M~L
身丈/身幅	68cm/52cm
素材	シルク 55%/麻 45%

重ね着用におすすめ! 一重チュールタートルネック



no.12 グレー



no.21 ベージュ



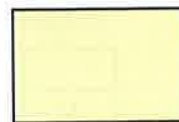
no.22 濃ベージュ



no.30B ライトピンク



no.32 ローズピンク



no.50 イロ



no.61 グリーン



no.70 サックス



no.80 藤色



no.BK ブラック

商品名	チュール無地タートルネック長袖一重
商品コード	111116
サイズ	M~L M
身丈/身幅	60cm/48cm 58cm/43cm
素材	シルク 100%

111116 在庫表 (●印は在庫あり)

	12	21	22	30B	32	50	61	70	80	BK
M					●		●			
M~L	●	●	●	●		●		●	●	●

透け感が涼しげな綿シルクブラウス



col.no/60

袖テープ付き



col.no/W



col.no/BK

裾テープ付き



col.no/W



col.no/60



col.no/BK

商品名	綿シルクチュニックブラウス	ポケット付
商品コード	108776 (W) / 108777 (60・BK)	
サイズ	M～L	
身丈 / 身幅	72cm/54cm	
素材	綿 75% / 絹 25%	

商品名	綿シルクチュニックブラウス
商品コード	108778 (W) / 108779 (60・BK)
サイズ	M～L
身丈 / 身幅	68.5cm/54cm
素材	綿 75% / 絹 25%



col.no/BK

リボンは取り外し可能
後ろで結んでもOK!



col.no/W

羽織っても
かわいい



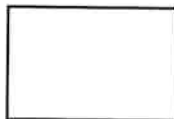
col.no/60

商品名	綿シルクチュニック	ロングブラウス
商品コード	108780 (W) / 108781 (60・BK)	
サイズ	M～L	
身丈 / 身幅	86cm/57cm	
素材	綿 75% / 絹 25%	

インナーにおすすめ ノースリーブのチュールタートル



col.no/14



no.W 白



no.14 チャコール



no.21 ベージュ



no.24 ブラウン



no.51 イロ-



no.61 グリーン



no.BK ブラック

111024/111118 在庫表 (●印は在庫あり)

	W	14	21	24	51	61	BK
M		●	●	●	●	●	●
M～L		●	●				●
2L	●	●	●		●	●	●

商品名	チュール無地タートルネックノースリーブ
商品コード	111024
サイズ	M～L M
身丈 / 身幅	60cm/48cm 58cm/43cm
素材	シルク 100%

商品名	チュール無地タートルネックノースリーブ 2L
商品コード	111118
サイズ	2L
身丈 / 身幅	62cm/53cm
素材	シルク 100%

人気のチュールプリントシリーズ



col.no/436



col.no/430



col.no/431



col.no/435



col.no/436



col.no/437

111149
111150
共通カラー

◆暑い時期におすすめの
一重のベストです

商品名	チュール柄フレアノースリーブベスト一重	
商品コード	111149	111150
サイズ	M～L	2L
身幅 / 身丈	48cm/73cm	53cm/75cm
素材	シルク 100%	



col.no/431



col.no/438

108979・108980 在庫表 (●印は在庫あり)

	431	435	436	438
108979 (M)	●	●	●	●
108979 (M～L)	●	●	●	
108980 (2L)	●		●	

108979/108980 共通カラー

col.no/431 col.no/435
col.no/436 col.no/438

商品名	チュール柄丸首7分袖Tシャツ	
商品コード	108979	
サイズ	M	M～L
身幅 / 身丈	43cm/58cm	48cm/60cm
素材	シルク 100%	

商品名	チュール柄丸首7分袖Tシャツ 2L	
商品コード	108980	
サイズ	2L	
身丈 / 身幅	53cm/62cm	
素材	シルク 100%	



col.no/477



col.no/478

111042・111043 在庫表 (●印は在庫あり)

	474	475	476	477	478	479
111042 (M)	●	●	●	●	●	●
111042 (M～L)	●			●	●	●
111043 (2L)	●					●

111042
111043
共通カラー

col.no/474 col.no/475 col.no/476 col.no/477 col.no/478 col.no/479

商品名	チュール柄丸首7分袖Tシャツ	
商品コード	111042	
サイズ	M	M～L
身幅 / 身丈	43cm/58cm	48cm/60cm
素材	シルク 100%	

商品名	チュール柄丸首7分袖Tシャツ 2L	
商品コード	111043	
サイズ	2L	
身丈 / 身幅	53cm/62cm	
素材	シルク 100%	

ほどよい厚みで透けにくい 綿シルクプリントスムース



col.no/482



◆コーディネート例

◆タンクトップとしても、ベストとしても着られます

商品名	綿シルクスムース柄重ね着フレアベスト	
商品コード	111222	111223
サイズ	M~L	2L
身丈/身幅	68cm/48cm	70cm/53cm
素材	綿 70% シルク 30%	

111222/111223 在庫表 (●印は在庫あり)

	480	481	482	483
111222	●	●	●	●
111223	●	●		●



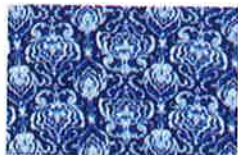
col.no/481



◆コーディネート例

商品名	綿シルクスムース柄7分袖チュニック	
商品コード	111224	111225
サイズ	M~L	2L
身丈/身幅	75cm/50cm	77cm/55cm
素材	綿 70% シルク 30%	

111222/111223
111224/111225
共通カラー



col.no/480



col.no/481



col.no/482



col.no/483

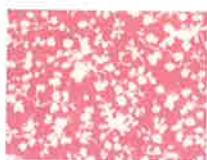
Tシャツとしても着られるプリント半袖インナー



col.no/A12



col.no/110



col.no/A12



col.no/A13



col.no/A14



col.no/332

商品名	婦人スムースプリント半袖インナー	
商品コード	107417	
サイズ	M	L
身丈/身幅	61cm/41.5cm	64cm/43.5cm
素材	シルク 100%	

107417 在庫表 (●印は在庫あり)

	110	332	A12	A13	A14	A15
M	●	●	●	●	●	●
L	●	●	●	●	●	●

2017年4月発行