

Eterno Seta Catalogue

～暑い夏はシルクを着て快適に～



商品に関するお問い合わせは本社へ

〒103-0004

東京都中央区東日本橋 1-2-15

金亀糸業株式会社

TEL : 03-5687-8511

FAX : 03-5687-1108

営業時間 9 : 00 ~ 17 : 30

商品のご注文は船橋流通センターへ

〒273-0014

千葉県船橋市高瀬町 62-11

金亀船橋流通センター

TEL : 047-437-8911

FAX : 047-432-1108

営業時間 9 : 00 ~ 17 : 30

大人気のチュールネックホルダー新柄入荷しました!



col.no/492



col.no/532



col.no/533



col.no/534



col.no/535

商品名	チュールネックホルダー柄
商品コード	108888
サイズ	フリー
素材	チュール シルク 100%



col.no/1



col.no/18



col.no/375



col.no/423



col.no/424



col.no/434



col.no/435



col.no/436



col.no/438



col.no/449



col.no/461



col.no/474



col.no/478



col.no/493



col.no/494



col.no/495



col.no/496



col.no/512



col.no/513



col.no/514



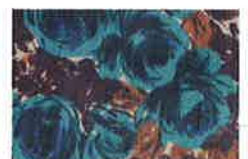
col.no/516



col.no/518



col.no/519



col.no/520



col.no/528



col.no/530

紫外線対策に！透け感がオシャレなアームカバー&手袋



col.no/P col.no/Q col.no/R col.no/U



col.no/311 col.no/566

商品名	柄チュールアームカバー
商品コード	108007
サイズ	M~L
素材	チュール シルク 100%

商品名	チュール柄手袋
商品コード	108048
サイズ	M~L
素材	チュール シルク 100%

8月入荷予定！ノイルシルクのルームウェア

※入荷数未定のため、入荷の無い柄が生じる場合があります



col.no/11

商品名	ノイルシルク柄イージーパンツ
商品コード	111320
サイズ	M~L
総丈 / 股下	87cm/57cm
素材	シルク 100%

111320 入荷予定柄				
1	4	5	6	8
9	10	11	12	13



col.no/1



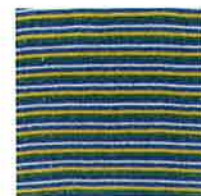
col.no/2



col.no/3



col.no/4



col.no/5



col.no/6



col.no/11

商品名	ノイルシルク柄ルームワンピース
商品コード	111321
サイズ	M~L
身丈 / 身幅	100cm/49cm
素材	シルク 100%

111321 入荷予定柄		
2	3	7
11	12	13



col.no/7



col.no/8



col.no/9



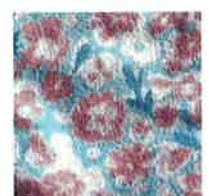
col.no/10



col.no/11



col.no/12



col.no/13



col.no/13 着用例



col.no/13A



col.no/21



col.no/24

商品名	チュール無地ボレロ
商品コード	109868
サイズ	M～L
身丈/身幅	51cm/48cm
素材	チュール シルク 100%



col.no30B



col.no30C



col.no34



col.no54



col.no70



col.no74



col.no80



col.no82



col.no/430



col.no/431



col.no/434



col.no/435

商品名	チュール柄7分袖フレアチュニックー重	
商品コード	111152	111153
サイズ	M～L	2L
身丈/身幅	72cm/49cm	74cm/54cm
素材	チュール シルク 100%	

111152/111153 在庫表 (●印は在庫あり)

	430	431	434	435
111152		●	●	●
111153	●	●	●	●

商品名	チュール柄7分袖フレアチュニックロング丈	
商品コード	111154	111155
サイズ	M～L	2L
身丈/身幅	80cm/49cm	82cm/54cm
素材	チュール シルク 100%	

111154/111155 在庫表 (●印は在庫あり)

	430	431	434	435
111154	●	●	●	●
111155	●		●	●



col.no474



col.no477



col.no478



col.no479



col.no514

商品名	チュール柄丸首半袖Tシャツ
商品コード	111067
サイズ	M～L
身丈 / 身幅	60cm/48cm
素材	チュール シルク 100%



col.no/480



col.no/481



col.no/482



col.no/483

商品名	綿シルクスムース柄5分袖Tシャツ	
商品コード	111219	111220
サイズ	M～L	2L
身丈 / 身幅	58cm/49cm	60cm/54cm
素材	スムース 綿 70%	シルク 30%

111219/111220 在庫表 (●印は在庫あり)

	480	481	482	483
111219	●	●	●	●
111220		●	●	



col.no/441



col.no/442



col.no/443

商品名	シルクテンセル柄チュニックシャツ	
商品コード	111173	111174
サイズ	M～L	2L
身丈 / 身幅	70cm/49cm	72cm/54cm
素材	天竺 テンセル 70%	シルク 30%

111173/111174 在庫表 (●印は在庫あり)

	441	442	443
111173	●	●	●
111174		●	●



col.no/430



col.no/435



col.no/436



col.no/437



col.no/453



col.no/455



col.no/458



col.no/459



col.no/460



col.no/461



col.no/462



col.no/463

商品名	柄チュール前開きベスト	
商品コード	109666	109679
サイズ	M～L	2L
身丈 / 身幅	75cm/52cm	77cm/57cm
素材	チュール シルク 100%	

109666/109679 在庫表 (●印は在庫あり)

	430	435	436	437	453	455
109666						
109679	●	●	●	●	●	●
	458	459	460	461	462	463
109666	●	●	●	●	●	●
109679	●	●	●	●	●	●



金亀糸業株式会社



2017年8月発行