

2018年10月発行

Eterno Seta Catalogue

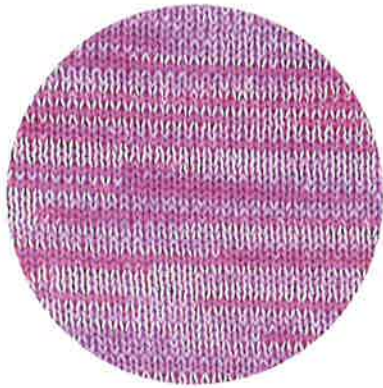


商品に関するお問い合わせは本社へ

〒103-0004
東京都中央区東日本橋 1-2-15
金亀糸業株式会社
TEL : 03-5687-8511
FAX : 03-5687-1108
営業時間 9 : 00 ~ 17 : 30

商品のご注文は船橋流通センターへ

〒273-0014
千葉県船橋市高瀬町 62-11
金亀船橋流通センター
TEL : 047-437-8911
FAX : 047-432-1108
営業時間 9 : 00 ~ 17 : 30



A: パープル系



B: レッド系



C: ブラック系

シルク・毛混ミックス調丸首カーディガン (素材: 毛 40%・絹 35%・綿 25%)

バックスタイル



A: パープル系



B: レッド系



C: ブラック系

商品コード	111382
サイズ	M~L
身幅 / 身丈	50cm/62cm



裾・袖口には透かし
模様が入っています



シルク・毛混ミックス調ハイネック長袖セーター (素材: 毛 40%・絹 35%・綿 25%)

バックスタイル



B: レッド系



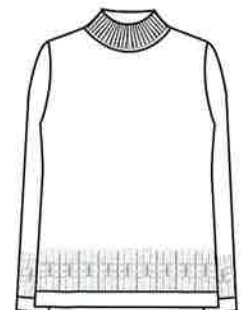
A: パープル系



C: ブラック系



裾・袖口には透かし
模様が入っています



商品コード	111383
サイズ	M~L
身幅 / 身丈	47.5cm/59cm

シルク・毛混ミックス トッパーカーディガン (素材：毛 40%・絹 35%・綿 25%)

バックスタイル



C: ブラック系



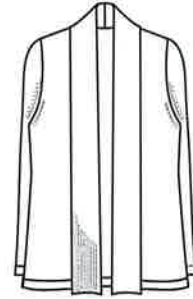
A: パープル系



B: レッド系

商品コード	111385
サイズ	M~L
身幅 / 身丈	49cm / 66cm

おしりが隠れる
長さです



コーディネート例



同色セーターとカーディガンの
アンサンブル



インナーに無地を合わせて
カジュアルに

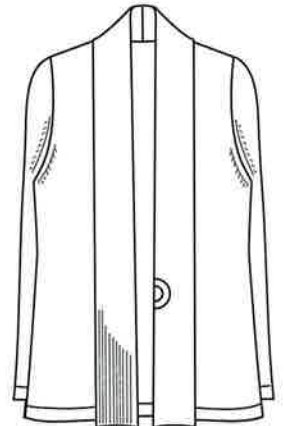


同系色の糸をミックス
しているので柄物との相性も◎

予告

無地ニットシリーズ 10月下旬入荷予定!

刺しゅう入り・透かし編みなど1枚で着映えするニットが入荷予定です



※絵型はイメージですので、実際の商品デザインとは異なる場合がございます



シルク 100%絹紡 薄手なのでインナーにぴったり



絹紡シルク タートルネック長袖Tシャツ (素材：絹 100%)



34：レッド



11：グレー



62：グリーン



84：パープル



BK：ブラック

商品コード	111396
サイズ	M～L
身幅 / 身丈	49cm/58cm

絹紡シルク ハイネック長袖Tシャツ (素材：絹 100%)



62：グリーン



11：グレー



34：レッド



84：パープル



BK：ブラック

商品コード	111397
サイズ	M～L
身幅 / 身丈	49cm/58cm

絹紡シルク ダブル衿長袖Tシャツ (素材：絹 100%)



11：グレー



衿アップ



34：レッド



BK：ブラック

商品コード	111399
サイズ	M～L
身幅 / 身丈	49cm/58cm

パステルカラーのふんわり接結パジャマ入荷しました

ワンピース

前を開ければガウンにもなります

107441・107443・107444 共通カラー



col.no/60



col.no/80



col.no/60
ミントグリーン×白水玉



col.no/80
ラベンダー×白水玉

商品名 裏シルク混 接結ニット
前開きワンピース

商品コード 107441

サイズ M～L

身丈/身幅 91cm/51cm

素材 表：綿 100%
裏：綿 80% 絹 20%

衿付きパジャマ



col.no/60

丸首パジャマ



col.no/80

商品名 裏シルク混 接結ニット
衿付きパジャマ

商品コード 107443

サイズ M～L

身丈/身幅 69cm/53cm

総丈/股下 96cm/65cm

素材 表：綿 100%
裏：綿 80% 絹 20%

商品名 裏シルク混 接結ニット
丸首パジャマ

商品コード 107444

サイズ M～L

身丈/身幅 66cm/53cm

総丈/股下 96cm/65cm

素材 表：綿 100%
裏：綿 80% 絹 20%

毛混裏シルク素材 ゆったりと温かいズボン下



ウエストはゴムなので
良く伸びます。
(ゴム取替え口付き)

BK：ブラックのみ

商品名 裏シルク毛混無地ロング丈ズボン下

商品コード 107420

サイズ M～L

総丈/股下 94cm/64cm

ヒップ/ウエスト 52cm/33cm

素材 裏：シルク 100%/表：毛 100%

ゆったりとした作りで地厚なので、パジャマズボンがわり
としてもご使用いただけます。

肌面シルク 100% 裏パイル素材のぽかぽかインナー

裏パイル シルク綿混長袖インナー
(素材：裏面 絹 100% / 表面 綿 100%)



表は綿 100%で
毛玉になりにくい

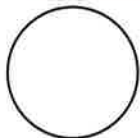


裏はパイルでぽかぽか
肌触りも気持ち良い

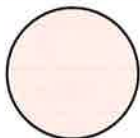
W：ホワイト

商品コード	107439	
サイズ	M	L
身丈 / 身幅	61cm / 41.5cm	64cm / 43.5cm

107439/107440 共通カラー



no:W



no:21



no:BK

裏パイル シルク綿混ロング丈
(素材：裏面 絹 100% / 表面 綿 100%)



21：ピンクベージュ

BK：ブラック

商品コード	107440		
サイズ	M	L	2L
総丈 / 股下	91cm / 67cm	93cm / 68cm	95cm / 69cm
ヒップ / ウエスト	43cm / 30cm	48cm / 34cm	53cm / 38cm

首元をやさしく温めるシルクと綿のネックトップ

絹綿混ニットハイネックトップ (素材：絹 55% 綿 45%)



商品コード 107818
サイズ M～L

絹綿混ニットタートルネックトップ (素材：絹 55% 綿 45%)



商品コード 107819
サイズ M～L

頭から被るだけで、
まるで重ね着して
いるように見えます。
暑くなったらすぐに
脱げるのも便利です。

※107818-30
ピンクは品切れです

ハイネック
タートルネック
共通カラー展開



14：チャコール



30：ピンク



74：ネイビー



BK：ブラック



W：ホワイト



サラサラの履き心地 絹 高混率の絹紡靴下シリーズ

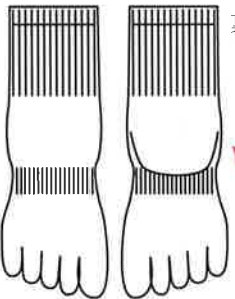


婦人絹紡5本指靴下かかと有 中国製
(素材：絹70% ナイロン25% ポリウレタン5%)



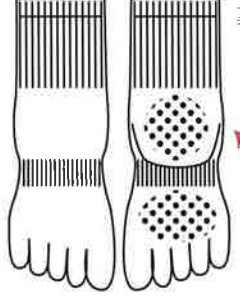
婦人絹紡5本指 すべり止め付 中国製
(素材：絹70% ナイロン25% ポリウレタン5%)



表  裏

商品コード	107941
サイズ	23 ~ 24cm

かかと付きです

表  裏

商品コード	107942
サイズ	23 ~ 24cm

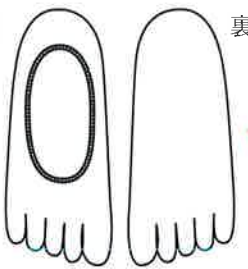
かかと付きです
足裏にすべり止め付き

婦人絹紡5本指パンプスイン 中国製
(素材：絹70% ナイロン25% ポリウレタン5%)



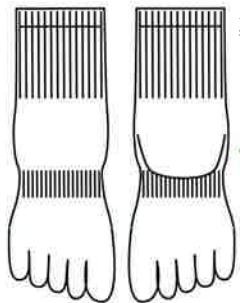
紳士絹紡5本指靴下かかと有 中国製
(素材：絹70% ナイロン25% ポリウレタン5%)



表  裏

商品コード	107943
サイズ	22 ~ 24cm

脱げにくいように、かかとの内側にすべり止めが付いています

表  裏

商品コード	107944
サイズ	25 ~ 27cm

かかと付きです



金亀糸業株式会社

