

2019年3月発行

Eterno Seta Catalogue

～春らしい華やかなプリントの新商品入荷しました～



商品に関するお問い合わせは本社へ

〒103-0004

東京都中央区東日本橋 1-2-15

金亀糸業株式会社

TEL : 03-5687-8511

FAX : 03-5687-1108

営業時間 9 : 00 ~ 17 : 30

商品のご注文は船橋流通センターへ

〒273-0014

千葉県船橋市高瀬町 62-11

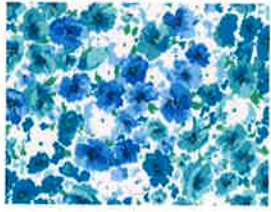
金亀船橋流通センター

TEL : 047-437-8911

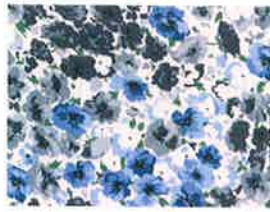
FAX : 047-432-1108

営業時間 9 : 00 ~ 17 : 30

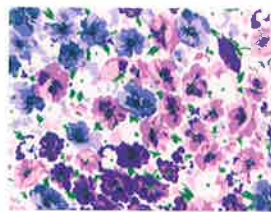
春の新柄入荷しました 心はずむ華やかなプリントが春らしいカットソーで
春のオシャレを楽しんで



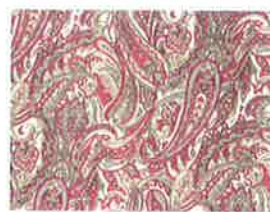
No.19A1



No.19A2



No.19A3



No.19B1



No.19B2



No.19C3



No.19D1



No.19D2



No.19D3

綿シルクスムース前立て柄カーディガン (身頃：シルク 30%綿 70% 柄部分：シルク 100%)



No.19A1



No.19A2



No.19A3



No.19B1



No.19B2



No.19D1



No.19D2



No.19D3



袖口と前立てに柄を使った
おしゃれなカーディガン
同柄を使ったTシャツ (111405)
とのアンサンブルがおすすめです

商品コード	111340
サイズ	M~L
身幅 / 身丈	48cm/60cm

絹紡シルク柄切り替えデザイン7分袖シャツ（シルク100%天竺）



No.19A1



No.19A2



No.19A3



No.19B1



No.19B2



No.19D1



No.19D2



No.19D3

胸元に切り替えを入れることで
シンプルなのに着映えするデザイン
になっています



商品コード	111405
サイズ	M～L
身幅/身丈	49cm/58cm

絹紡シルク柄トッパーフレアカーディガン（シルク100%天竺）



No.19A2



No.19A3



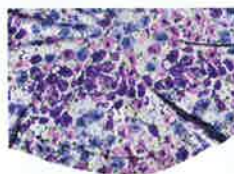
No.19B1



No.19B2



バックスタイル



脇にマチを入れて
以前のトッパー
カーディガンと
比べてゆったりした
作りになっています。

商品コード	111409
サイズ	M～L
身幅/身丈	51cm/68cm

絹紡シルク柄ハイネック長袖Tシャツ (シルク 100%天竺)

商品コード 111402

サイズ M~L

身幅 / 身丈 49cm/58cm



No.19A1



No.19A2



No.19A3



No.19B1



No.19C3



No.19D1



No.19D2



No.19D3

絹紡シルク柄トッパークーディガン (シルク 100%天竺)



No.547



No.548



No.553



No.555



No.18E1



No.18E2



No.18E4

商品コード 111316

サイズ M~L

身幅 / 身丈 49cm/65cm

チュール無地ボレロ (シルク 100%チュール)



No.13
着用例



No.13A



No.21



No.24



No.30B



No.30C



No.34



No.54



No.70



No.74



No.80



No.82

商品コード	109868
サイズ	M~L
身幅 / 身丈	48cm/51cm
素材	チュール シルク 100%

チュール柄タートルネック長袖 (シルク 100%チュール)



No.474



No.477



No.478



No.494



No.496

商品コード	108990	
サイズ	M	M~L
身幅 / 身丈	43cm/58cm	48cm/60cm

108990 在庫表 (●印は在庫あり)

	474	477	478	494	496
M	●	●		●	●
M~L		●	●	●	●

チュール柄トッパーカーディガン (シルク 100%チュール)



後ろにフリルの無いシンプル
タイプのカーディガンです

商品コード	111186
サイズ	M~L
身幅 / 身丈	51cm/69cm

チュール無地トッパーカーディガン (シルク 100%チュール)



商品コード	111188
サイズ	M~L
身幅 / 身丈	51cm/69cm

商品コード	111189
サイズ	2L
身幅 / 身丈	54cm/71cm

111188・111189 在庫表 (●印は在庫あり)

	24	34	82
111188	●		
111189	●	●	●

柄チュール前開きベスト (シルク 100%チュール)



商品コード	109666
サイズ	M~L
身幅 / 身丈	52cm/75cm

商品コード	109679
サイズ	2L
身幅 / 身丈	57cm/77cm

109666・109679 在庫表 (●印は在庫あり)

	436	458	460	461
109666		●	●	●
109679	●		●	●

チュール柄丸首長袖Tシャツ (シルク 100%チュール)



No.431



No.434



No.435



No.436

108983・111158 在庫表 (●印は在庫あり)

商品コード	108983	
サイズ	M	M~L
身幅 / 身丈	43cm/58cm	48cm/60cm

商品コード	111158	
サイズ	2L	
身幅 / 身丈	53cm/62cm	

	431	434	435	436
108983 (M)		●	●	●
108983(M~L)			●	●
111158(2L)	●	●	●	●

綿シルクチュニックブラウス・ポケット付 (綿 75%/絹 25%)



No.60

袖テープ付き



No.W



No.BK

商品コード	108776(W)	108777(60/BK)
サイズ	M~L	
身幅 / 身丈	54cm/72cm	

綿シルクチュニックブラウス (綿 75%/絹 25%)



No.W

裾テープ付き



No.60



No.BK

商品コード	108778(W)	108779(60/BK)
サイズ	M~L	
身幅 / 身丈	54cm/68.5cm	

綿シルクチュニック・ロングブラウス (綿 75%/絹 25%)



No.BK

リボンは取り外し可能
後ろで結んでもOK!



No.W

羽織っても
かわいい



No.60

商品コード	108780(W)	108781(60/BK)
サイズ	M~L	
身幅 / 身丈	57cm/86cm	

メンズリバーシブルブルゾン (絹 96%/その他繊維 4%)

表 A (ペイズリー)

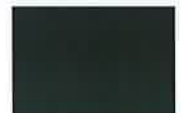


裏面は A・B 共に茄子紺無地



No.A : ブラウン

裏 (茄子紺無地)



No.B : ブラック

商品コード	109417			
サイズ	S・M・L・XL			

※メンズ布帛製品は後染め布地を使用しておりますため、脱色や色の移染は避けられません。
色落ち御了承の上、ご使用下さい。

	着丈	胸囲	肩幅	袖丈
S	63	118	48	58
M	65	122	50	59
L	67	126	52	60
XL	69	130	56	61

メンズブルゾンサイズ表

絹紡シルク丸首柄パジャマ 薄手 (シルク 100%天竺)



No. A 1



No. A 2



No. A 3



No. A 1



No. A 2



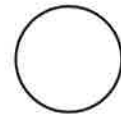
No. A 3

商品コード	107427
サイズ	M～L
身幅 / 身丈	53cm/65cm
総丈 / 股下	96cm/65cm

シルクネックウォーマー&ナイトキャップ (シルク 100%リブ)



商品コード	107778
サイズ	フリー
幅 / 丈	22cm/20cm



No.30 : ピンク

No.W : ホワイト

1枚でネックホルダーにもナイトキャップにも使えます
おやすみ時の首元や、髪の毛をシルクが優しく守ります

シルクプリント手袋
(シルク 100%スムース)

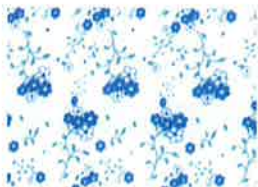
商品コード	107570
サイズ	M～L



No.A12



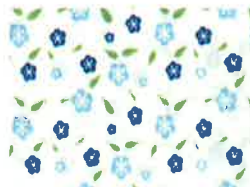
No.110



No.A08



No.A13



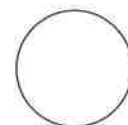
No.A14

シルクロング手袋
(シルク 100%スムース)

◆指先までしっかり UV ケア



商品コード	107782
サイズ	M～L



No.W : ホワイト



No.BK : ブラック